



1000M

GUIDE DE PARRAINAGE

Informations et idées pour parrainer une école avec succès

11 ANS DE RÉALISATIONS

Que ce soit à vélo, à pied ou à la course, les kilomètres parcourus dans le cadre du Grand défi Pierre Lavoie ont permis d'amasser de précieux fonds. Ceux-ci serviront à financer des projets portant sur les saines habitudes de vie, ainsi qu'à soutenir la recherche sur les maladies héréditaires orphelines.

Depuis les tout débuts :

- Grâce aux efforts des cyclistes, des projets ont pu se concrétiser dans 1550 écoles du Québec.
- La Fondation du Grand défi Pierre Lavoie a permis de soutenir 193 projets de recherche.
- Les projets de recherche ont fait avancer le niveau des connaissances pour plus de 80 maladies rares.
- Au total, près de 25 millions de dollars ont été remis dans la communauté grâce aux donateurs, aux partenaires et aux cyclistes.

Au cours de la dernière année :

- Un impressionnant total de 3,4 millions de dollars a été amassé en 2019.
 - Par les cyclistes du 1000 KM: 346 écoles parrainées et 2,45 millions de dollars en dons
 - Par les cyclistes de La Boucle: 118 écoles parrainées et 317 479 \$ dollars en dons
- 428 écoles primaires du Québec ont pu faire l'achat d'équipement sportif ou financer un projet en lien avec notre mission.
- 5 organismes, 15 chercheurs et 9 étudiants des 2^e et 3^e cycles ont reçu un soutien financier pour financer leurs projets.

Pour en savoir plus sur la Fondation, visionnez la vidéo sur la prochaine diapositive.



VOTRE IMPLICATION FAIT LA DIFFÉRENCE

- En tant que cycliste, vous devenez parrain d'une école primaire et un ambassadeur des saines habitudes de vie.
- Vous tissez des liens avec de jeunes élèves pour qui vous devenez des modèles.
- Vous aidez financièrement une école à l'élaboration de projets favorisant l'adoption des saines habitudes de vie. En effet, les montants accumulés au-delà du montant de l'inscription seront remis à l'école parrainée pour lui permettre d'instaurer des changements durables.
 - 1000 KM : tout montant excédant les 11 000 \$ requis pour l'inscription.
 - La Boucle : tout montant excédant les 300 \$ requis pour l'inscription.

NOTRE OBJECTIF
60 000 \$



FAIRE UN DON
À CETTE ÉQUIPE



le grand
DEFI
PIERRE LAVOIE

1000M

CHOIX DE L'ÉCOLE PARRAINÉE

Le parrainage : les deux objectifs

Véhiculer le message

Le Grand défi Pierre Lavoie s'est donné la mission d'encourager les Québécois à adopter de saines habitudes de vie sur une base régulière afin que les choix sains deviennent la norme pour les générations de demain. Cette mission commence auprès des jeunes. Voilà pourquoi les cyclistes du 1000 KM et de La Boucle, qui sont nos ambassadeurs, sont fortement encouragés à se déplacer dans les écoles qu'ils parrainent pour parler aux jeunes, pour les sensibiliser aux bienfaits des saines habitudes de vie et pour les motiver.

Rejoindre le plus grand nombre

Nous sommes reconnaissants et fiers que nos ambassadeurs prennent leur rôle à cœur et s'impliquent avec autant d'enthousiasme auprès des jeunes. Par contre, il est aussi vrai que les jeunes de certaines régions ont plus de chances d'être parrainés, de par leur situation géographique. Si votre équipe parraine plus d'une école, nous vous proposons de parrainer des écoles de régions éloignées, dans le but de toucher le plus grand nombre de jeunes possible. Beaucoup de moyens permettent de rejoindre ces jeunes, et l'équipe du Grand défi est toujours là pour vous épauler dans vos démarches. D'ailleurs, nous pouvons vous suggérer des écoles qui souhaitent être parrainées.

N'hésitez pas à nous écrire à l'adresse suivante : parrainage@legdpl.com

PARRAINER UNE ÉCOLE : PROCÉDURE

IMPLICATION DE L'ÉQUIPE CYCLISTE

- Vous pouvez parrainer plus d'une école.
- Une école ne peut être parrainée par plus d'une équipe. À cet effet, lorsqu'une école est choisie par une équipe du 1000 KM, celle-ci n'apparaît plus dans la liste déroulante des écoles à parrainer.
- Si vous avez déjà participé au 1000 KM ou à La Boucle, nous vous invitons à parrainer une autre école que celle(s) des années précédentes.
- Le choix de l'école parrainée doit être indiqué sur votre fiche d'équipe ou de Boucleur avant le 10 avril 2020.
- Assurez-vous que l'école parrainée s'inscrira au défi des Cubes énergie au mois de mai et y participera activement.
- Vous êtes fortement incités à visiter les jeunes de l'école pour leur expliquer le défi, la mission et les faire bouger.
- Nouveauté : si vous parrainez plus d'une école, il sera désormais possible de parrainer une école secondaire, sur présentation d'une demande.

IMPLICATION DE L'ÉCOLE PARRAINÉE

- Pour bénéficier du montant récolté par une équipe cycliste, une école doit présenter un projet lié aux saines habitudes de vie.
- Au terme du projet, l'école devra produire un rapport d'activités et remettre les pièces justificatives au Grand défi Pierre Lavoie.
- Pour être parrainée, une école doit participer au Défi des Cubes énergie au mois de mai 2020.

IDÉES D'ACTIVITÉS À ORGANISER

VOUS POUVEZ ORGANISER :

- Une **mini-conférence** à l'école afin de vous présenter, parler du Grand Défi, de saines habitudes de vie et des événements. Ayez vos maillots et vélos et profitez-en pour fixer un objectif de Cubes à atteindre avec les jeunes
- Une **randonnée à vélo** avec une classe ou avec toute l'école
- Un jogging ou une **marche hebdomadaire**
- Une **soirée sportive** avec les enfants et leurs parents
- Un **rallye des sports**
- Une **journée sportive à relais** avec chaque classe de l'école
- Un vélothou ou un **spinothon**
- Une **récréation prolongée**
- Un match de **ballon-chasseur** avec les enfants et leurs parents
- Une **soirée soccer** avec les enfants et leurs parents
- Un atelier de **zumba** avec les enfants
- Une **course à obstacles**

Lors du Défi des Cubes énergie, visitez les jeunes de votre école afin d'amasser le plus grand nombre de cubes!

LE DÉFI DES CUBES ÉNERGIE ET LA GRANDE RÉCOMPENSE À TON ÉCOLE

DE QUOI S'AGIT-IL?

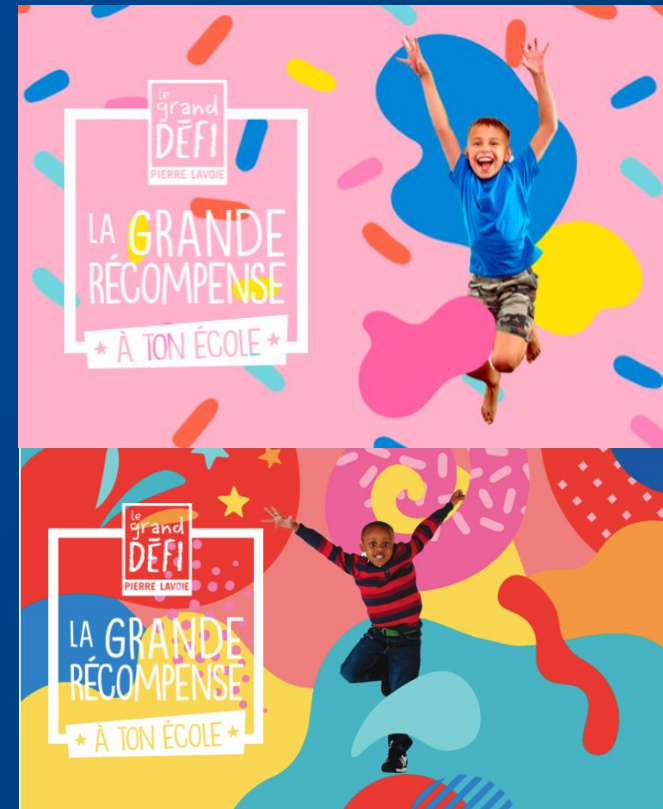
Le défi des Cubes énergie

- Du 27 avril au 25 mai 2020, les élèves de l'école doivent accumuler le plus de Cubes énergie possible.
- 1 Cube énergie = 15 minutes d'activité physique
- Le but ultime : bouger plus, et peut-être remporter la Grande récompense à ton école!
- Le membre du personnel enseignant responsable du défi dans son école est chargé de motiver les élèves et de comptabiliser les Cubes sur le site Web du Défi.
- Les parents, grands-parents, frères, sœurs et membres du personnel de l'école peuvent aider à accumuler plus de Cubes énergie.

La Grande récompense à ton école

La Grande récompense réinventée: une fête inoubliable, unique et haute en couleur, livrée directement aux écoles. En juin 2020, l'équipe du Grand défi sillonnera le Québec pour rencontrer les jeunes. En tout, c'est 17 écoles aux quatre coins de la province qui se mériteront une journée exclusive d'activités et de surprises inégalées.

On s'en vient s'amuser dans ta cour d'école!



REMISE DES MONTANTS EXCÉDENTAIRES AUX FRAIS D'INSCRIPTION

ÉCHÉANCIER

- **De janvier à août 2020** : C'est le moment de procéder à la récolte de vos dons au-delà du 11 000 \$ de frais d'inscription.
- **Fin août** : Limite pour percevoir vos dons.
- **Septembre** : Vous aurez accès à un outil de répartition des montants excédentaires qui vous permettra de distribuer vos dons entre l'école ou les écoles parrainée(s) et la Fondation du Grand défi.
- Quand vous aurez déterminé combien d'argent ira à chacune des entités, différentes situations pourront s'appliquer selon le montant attribué à chacune des écoles :



Budget
de moins
de 1000\$

AUTOMNE 2020

L'école s'engage à utiliser les fonds dans un projet favorisant l'adoption de saines habitudes de vie.

AUTOMNE 2020

Versement du montant **TOTAL**

HIVER 2020

Un rapport d'activités accompagné des pièces justificatives doit être produit par les écoles parrainées.

Budget
de plus
de 1000\$

SEPTEMBRE 2020

L'école présente au Grand défi son projet pour favoriser l'adoption de saines habitudes de vie (description du projet, budget, échéancier).

AUTOMNE 2020

Approbation du projet par le Grand défi et signature de l'entente de réalisation du projet.

Budget entre 1 000 \$ et 4 999 \$

AUTOMNE 2020

Versement du montant **TOTAL**

Budget de plus de 5 000 \$

AUTOMNE 2020

Versement **PARTIEL** des montants

PRINTEMPS 2021

Versement **FINAL** des montants

NOUS CONTACTER

RESPONSABLE DU PARRAINAGE

Julie Maillet
450 641-6669 poste 244
parrainage@legdpl.com

RESPONSABLE DES ÉQUIPES CYCLISTES

Valérie Ouellette
450 641-6669 poste 229
1000km@legdpl.com